

alka
DROP

Butelka na wodę alkaliczną

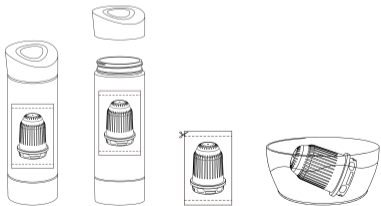
Instrukcja obsługi

Ciesz się świeżą, alkaliczną wodą mineralną w dowolnym miejscu!



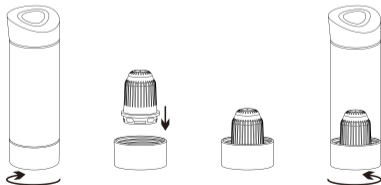
Krok 1: Płukanie wkładu filtra

1. Odkręć butelkę i wyjmij wkład filtra z torebki foliowej.
2. Zanurz wkład filtra w czystej wodzie na 5 minut.
3. Kilka razy potrząśnij wkładem filtra, a następnie wypłucz go czystą wodą z kranu.



Krok 2: Zainstaluj wkład filtra

1. Odkręć dolną nakrętkę butelki zgodnie z ruchem wskazówek zegara
2. Umieść wyczyszczony wkład filtra w dolnej nakrętkę butelki (wystarczy lekko nacisnąć wkład filtra)
3. Upewnij się, że o-ring jest w odpowiednim miejscu rowka uszczelnienia, a następnie przykręć korpus butelki z dolną nakrętką.



Krok 3: Wyczyść całą butelkę

1. Odkręć górną nasadkę, wlej wodę pitną i zakręć ją.
2. Butelkę wstrząśnij kilka razy, a następnie po odkręceniu nakrętki, wylej wodę.



Krok 4: Butelka jest gotowa do użycia po napełnieniu wodą pitną.

Jak zaprogramować wskaźnik obsługi ręcznej na dnię butelki?

1. Na obrotowej tarczy znajdują się liczby 1-12 oznaczające 12 miesięcy w roku, a 4 kreski w każdym miesiącu oznaczają 4 tygodnie miesiąca.
2. Proszę tak ustawić wskaźnik (mały trójkąt), aby wskazywał czas, kiedy zaczynamy używać filtra.
3. Żywotność każdego filtra to około 2 miesiące. Prosimy o terminową wymianę filtra.
Po wymianie filtra zresetuj datę.



Ostrzeżenia

1. Temperatura pracy: 5 ~ 45°C.
2. Przed użyciem zanurz nowy wkład filtra w czystej wodzie na 5 minut.
3. Nie przechowuj wody w butelce przez noc i nie nalewaj jej do butelki, gdy używasz jej ponownie następnego ranka.
4. Wstrząśnij butelką przed wypiciem.